

# PiACK II SERIES 電池式電動サムターンユニット

■用途：賃貸マンション/オフィス間仕切等 ■納期：標準納期品●

2017年グッドデザイン賞受賞製品



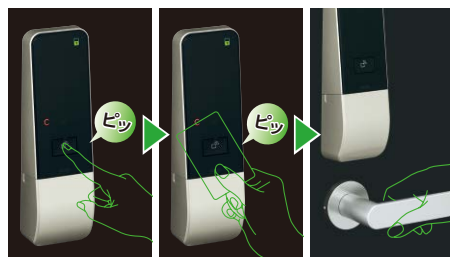
写真はDTFL2-DA型 (X8) +LAF33-2型(SV)を取り付けた場合



写真はDTFL2-DA型 (BK) +LAF33-2型(BK)を取り付けた場合

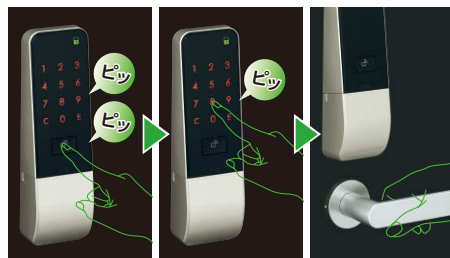
カードとテンキー。  
2つの認証方式で扉を施錠  
できるハイブリッドタイプ。  
賃貸住宅やオフィス間仕切等  
に最適なデジタルロックです。

### カードで解錠する場合 (OR認証モード)



① 起動ボタンを押す ② カードをかざす ③ ハンドル操作

### 暗証番号で解錠する場合 (OR認証モード)



① 起動ボタンを2回押す ② 暗証番号を入力 ③ ハンドル操作

### ■お好きなID媒体で施錠することが可能です

当社オリジナルフォーマットのFKLカード、キー体型のFLキーヘッド、おサイフケータイで施錠するキーモバイルシステム (KEYMO) に対応しています。最大ユーザーカード100IDまで登録することができます。

また、上記以外のFeliCa、MIFARE® (Standard 1K/4K) にも対応可能です。別途、設定カード (有償) を使用し、お客様がお使いのカードを利用することができます。詳細はお問い合わせください。

※1台につき同一フォーマットのみでの運用となります。



FKLカード  
(FKLカード)



FLキーヘッド  
(TLFL-K01)



KEYMO  
(キーモバイルシステム)

(注1) FeliCaはソニー株式会社の登録商標です。  
FeliCaはソニー株式会社が開発した非接触ICカードの技術方式です。  
(注2) MIFAREはNXPセミコンダクターズの登録商標です。

### ■認証モードをお選びいただけます

#### 【OR認証モード】

カードまたはテンキー (暗証番号) いずれかの操作で施錠できます。また、暗証番号登録時は起動ボタンを押すだけで施錠することができます。(簡単施錠機能)  
使い勝手が良く、利便性の高い認証モードです。

#### 【AND認証モード】

カードとテンキー (暗証番号) 両方の操作で施錠します。2つの認証を組み合わせた、防犯性の高い認証モードです。(AND認証モードでは簡単施錠機能は使用できません)

### ■非常時にはシリンダーで施錠も可能です

シリンダーカバーを外し、キーで施錠することもできます。

